

# Mensa Neugreuth 10.02. - 14.02.



Montag

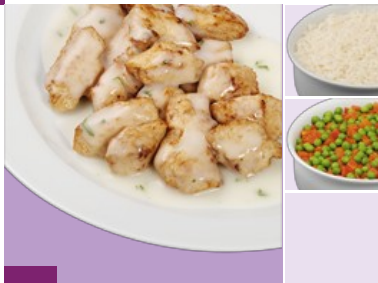
Dienstag

Mittwoch

Donnerstag

Freitag

## Menü 1



Hähnchenfilets "Fresh kick"; in heller Soße  
Langkornreis  
Erbsen und Möhren "naturell"

G, G1, M, Me, La



Geschnittener Eierpfannkuchen;  
(Kaiserschmarrn ohne Rosinen)  
Apfelmark

G, G1, Ei, M, Me, La



Panierte Fischstäbchen; aus nachhaltiger Fischwirtschaft  
Kartoffel-Buchstaben  
Dillrahmsauce  
Salat / Rohkost \*

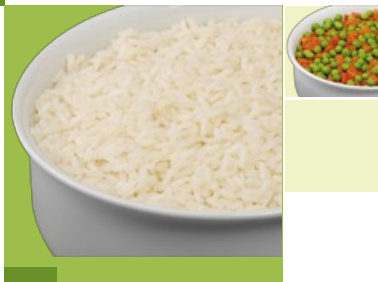
G, G1, Ei, Fi, M, Me, La, S



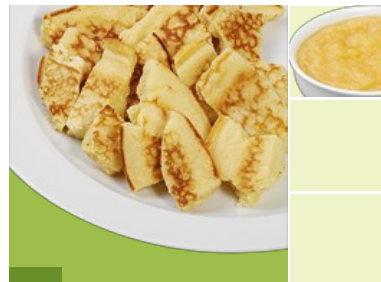
Kartoffeltaler mit Haferflockenpanade  
Spiralnudeln  
Braune Rahmsauce  
Grüne Bohnen "naturell"

G, G1, G4, Ei, M, Me, La, S

## Menü 2



veget. Frikadelle  
Langkornreis  
Erbsen und Möhren  
"naturell"



Geschnittener Eierpfannkuchen;  
(Kaiserschmarrn ohne Rosinen)  
Apfelmark

G, G1, Ei, M, Me, La



veget. Frikadelle  
Kartoffel-Buchstaben  
Salat / Rohkost \*  
Dillrahmsauce

G, G1, Ei, M, Me, La, S



Kartoffeltaler mit Haferflockenpanade  
Spiralnudeln  
Braune Rahmsauce  
Grüne Bohnen "naturell"

G, G1, G4, Ei, M, Me, La, S

Änderungen vorbehalten. Allergeninformationen liegen zur Einsicht in der Küche vor. Artikel mit Sternchen (\*) enthalten keine Angaben.