



4. Februar 2022

Liebe Schüler*innen,
Liebe Eltern und Fürsorgeberechtigte,

das obige Foto zeigt interaktive Kunstwerke, die von unserer Klasse 6b erstellt wurden und derzeit in unserer Schule ausgestellt werden. Sie tragen zur insgesamt sehr schönen und ansprechenden Gestaltung unserer Schule bei.

Zwischenzeitlich haben wir das Ende des ersten Schulhalbjahres ohne nennenswerte Schulschließungen erreicht. Das freut uns sehr. Wir beobachten allerdings, dass zunehmend Schüler*innen unserer Schule mit dem Coronavirus infiziert und in Quarantäne geschickt werden. Wir hoffen bei allen Schüler*innen auf möglichst symptomfreie Krankheitsverläufe und eine rasche Genesung.

Halbjahresinformation und Zeugnisausgabe

Am kommenden Donnerstag erhalten unsere Schüler*innen ihre Halbjahresinformationen oder Halbjahreszeugnisse. Wir freuen uns über die Leistungen und das Engagement unserer Schüler*innen, die im ersten Halbjahr erbracht wurden. Darüber hinaus erhalten einzelne Schüler*innen für ihren besonderen Einsatz für die Schulgemeinschaft auch den Social Community Award unserer Schule.

Schülersprechtag

Zeitnah findet der Schülersprechtag an unserer Schule statt. Wir wollen diese Tradition gerne beibehalten, weil er unseren Schüler*innen und Lehrkräften die Möglichkeit gibt, ins Gespräch über für unsere Schüler*innen wichtige Themen zu kommen.

Elternsprechtag

Mit Blick auf die derzeitige Inzidenz wollen wir keinen Elternsprechtag durchführen. Vielmehr werden sich insbesondere die Klassenlehrer*innen an Eltern wenden, wenn Gesprächsbedarf aus verschiedenen Gründen besteht. Wir gehen davon aus, dass Schule und Elternhaus in einem guten und intensiven Kontakt stehen. Selbstverständlich können sich Eltern zudem gerne z.B. per E-Mail an unsere Lehrkräfte wenden.

WBS-Prüfungen

In der kommenden Woche werden mündliche Prüfungen im Fach Wirtschafts-, Berufs- und Studienorientierung (WBS) durchgeführt. Wir wünschen unseren Schüler*innen viel Erfolg und gutes Gelingen.

QuickGuide für Fahrradsicherheit

In den letzten Wochen haben wir den beigefügten QuickGuide für Fahrradsicherheit an unsere Schüler*innen der Klassen 5-7 verteilt und im Unterricht besprochen. Wir wollen damit die Schüler*innen dazu ermutigen, ihr Fahrrad auch vor Fahrtantritt nach der Schule kurz zu prüfen. Dies trägt zur Sicherheit grundsätzlich bei. Außerdem können eventuell Schäden durch Manipulationen festgestellt werden. Selbstverständlich können auch die Schüler*innen der Klassen 8-10 den QuickGuide erhalten.

Mit herzlichen Grüßen von der Schönbein-Realschule

Jürgen M. Grund

Jürgen Grund, Schulleiter

QuickGuide Fahrradsicherheit

Jürgen M. Grund & Christoph Jansch

Schönbein-Realschule
Metzingen







Neugrabenstraße 20
73955 Metzingen
fon (0 71 23) 20 47-0
fax (0 71 23) 20 47-20

Worauf muss man beim Fahrradfahren achten?

Fahrradfahren macht Spaß und ist gesund. Außerdem ist es besser für die Umwelt, wenn wir in die Schule radeln, anstatt uns mit dem Auto chauffieren zu lassen. Es ist erfreulich, dass viele Schüler*innen der Schönbein-Realschule per Fahrrad ihren Schulweg zurücklegen. Gemeinsam in der Gruppe radeln, macht auch mehr Spaß.

Um gesund und sicher mit dem Rad fahren zu können, ist es wichtig, dass auch die Technik am Fahrrad stimmt. Der QuickGuide Fahrradsicherheit möchte aufzeigen, worauf man beim Fahrradcheck vor dem Radeln achten sollte.

Und bitte beachten: Helm aufsetzen nicht vergessen!

		<input checked="" type="checkbox"/>
	Allgemein Beim Fahren sind kein Klappern oder ungewöhnliche Geräusche zu hören. Kein Teil scheint lose oder nicht festverschraubt am Fahrrad zu sein.	
	Lenker Der Lenker ist gerade und fest verschraubt.	
	Sattel Der Sattel sitzt fest und hat die richtige Höhe für meine Körpergröße.	
	Schutzblech Die Schutzbleche sind fest verschraubt und streifen nicht am Rad.	



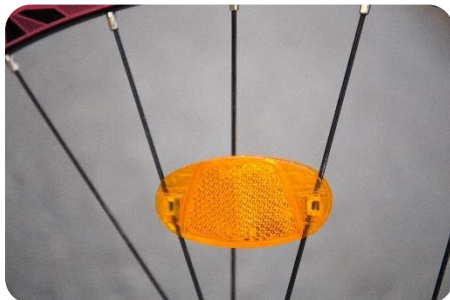
Beleuchtung

Das Licht lässt sich problemlos ein- und ausschalten. Die Vorder- und Rücklichter sind festmontiert und sind richtig eingestellt.



Reflektoren

Die Front-, Rück- und Seitenreflektoren sind gut am Rad befestigt. Auch die Pedale verfügen über gelbe Tretstrahler.



Klingel

Die Fahrradklingel funktioniert und kann auch gut von mir betätigt werden.



Bremshebel

Die Bremshebel sind fest am Lenker angebracht und gut erreichbar.



Bremsen

Die Bremsen ziehen gleichmäßig. Wenn du das Fahrrad mit angezogenen Bremsen schiebst, blockieren die Räder.



Räder

Die Räder sitzen sicher in der Gabel und im Rahmen. Die Radmuttern oder Schnellspanner sind festangezogen. Die Räder wackeln nicht.



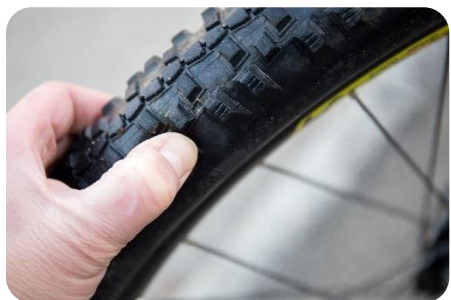
Speichen

Die Speichen sind vollzählig und nicht beschädigt.







Reifen

Die Reifen sind nicht abgefahren. Sie haben keine Risse oder Schnitte. Das Reifenprofil reicht aus.



Luftdruck

Die Reifen haben genügend Luft. Wenn du mit dem Daumen auf den Reifen drückst, verformt er sich nicht stark.

	<p>Reifenventile Die Ventile sind dicht und haben eine Schutzkappe.</p>	
	<p>Fahrradkette Die Kette ist geschmiert und hat die richtige Spannung.</p>	
	<p>Kabel Kein Kabel ist angerissen oder beschädigt. Die Isolierungen sind unbeschädigt.</p>	
	<p>Schaltung Die Schaltung funktioniert reibungslos.</p>	

Notizen